

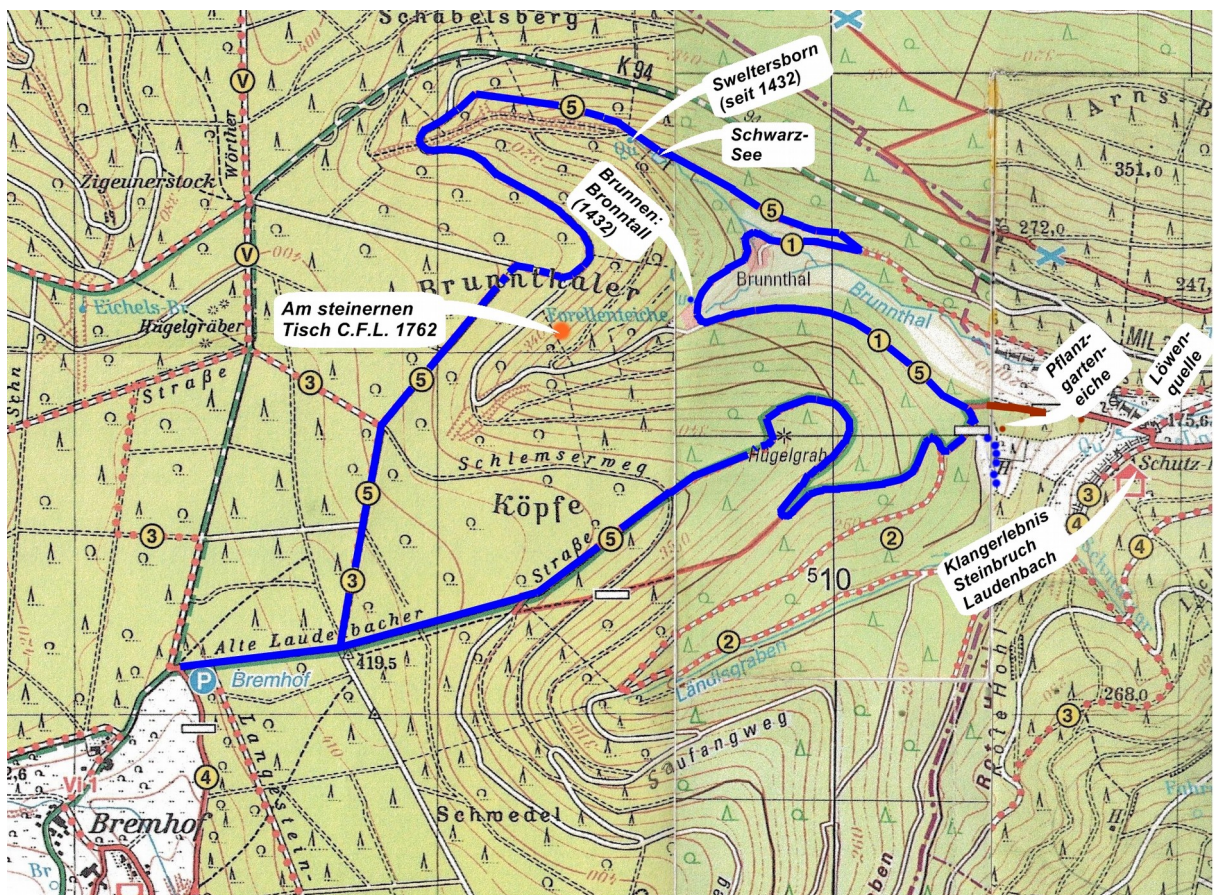
Wandertip

Michelstadt-Vielbrunn: Brunnthaler-Weg ca. 9 km ca. 4 Stunden

Ausgangspunkt und Parkmöglichkeiten: Parkplatz östlich vom Vielbrunner Weiler Bremhof

Vom Parkplatz Bremhof führt der Weg nach etwa 500 Meter links haltend auf den Rundweg Nr. 5 (Naturpfad). Der Vielbrunner Weiler Brunnthaler ist bereits im späten Mittelalter erwähnt und besteht heute aus einem ehemaligen fürstlichen Hofgutes (Hofreite) und Forsthaus. Eine Überlieferung berichtet über ein früheres Forstgericht „Am steinernen Tisch“. Ein Abstecher zum Laudenbacher Steinbruch mit seinen Klanghölzern lohnt sich. Die Pflanzgarteneiche misst am Stock etwa 1,6 Meter und ist wohl der älteste Baum innerhalb der Gemarkung Vielbrunn. Ein weiterer Blickfang sind die vielen Fischteiche und Quellen, die sich in das schöne Tal einbetten. Eine ausführliche Beschreibung zu Brunnthaler finden Sie im Buch „1000 Jahre Vielbrunn 1012-2012“.

Höhendifferenz ca. 200 Meter.



Ausschnitt aus den Wander- u. Radwanderkarten Nr. 3, 6 u. 7
Hersg.: GEO-Naturpark Bergstraße-Odenwald

